

VAD KAN JAG GÖRA FÖR ATT SPARA ENERGI?



  
SVENSKA  
BAD  
SWEDISH DESIGN & QUALITY  
SINCE 1995

## SVENSKA BAD – BÄST I TEST ENLIGT AFTONBLADET

Svenska Bad har enligt Aftonbladets artikel 2022-09-29 lägst energiförbrukning av testade bad från marknadsledande aktörer. Testerna har utförts av det oberoende testinstitutet RISE och sammanställts av Aftonbladet. Svenska Bads storsäljare Denver hade klart lägst energiförbrukning med endast 182 kWh/mån.

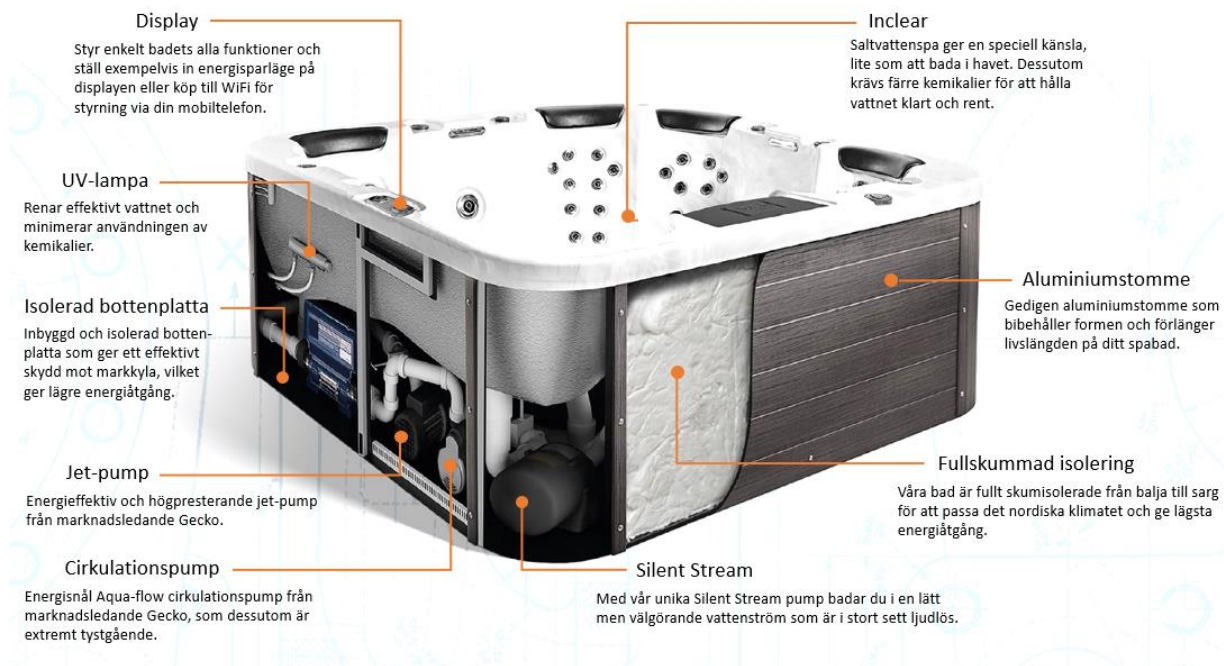


## MARKNADSLEDANDE ENERGIEFFEKTIVITET OCH PRESTANDA

Våra spabad är helt isolerade med polyuretanskum, så kallat fullskummade. Det betyder att de är perfekt anpassade för det nordiska klimatet och för bästa möjliga energieffektivitet. Isoleringen förbättrar spabadens prestanda och sänker energikostnaderna till ett minimum. Polyuretan är dessutom ljudabsorbent och ger ett i stort sett ljudlöst spabad för en avkopplande upplevelse.

Även serviceluckan till maskinrummet och bottenplattan är isolerade. Serviceluckan är 3-skikts isolerad med XPS-isolering och bottenplattorna är extraförstärkta och isolerade, vilket också bidrar till den låga driftkostnaden. Kronan på verket är extra tjocka termolock som bidrar ytterligare till den låga energiförbrukningen enligt RISE-testet.

## DET FINNS MÅNGA ANLEDNINGAR ATT VÄLJA SVENSKA BAD!



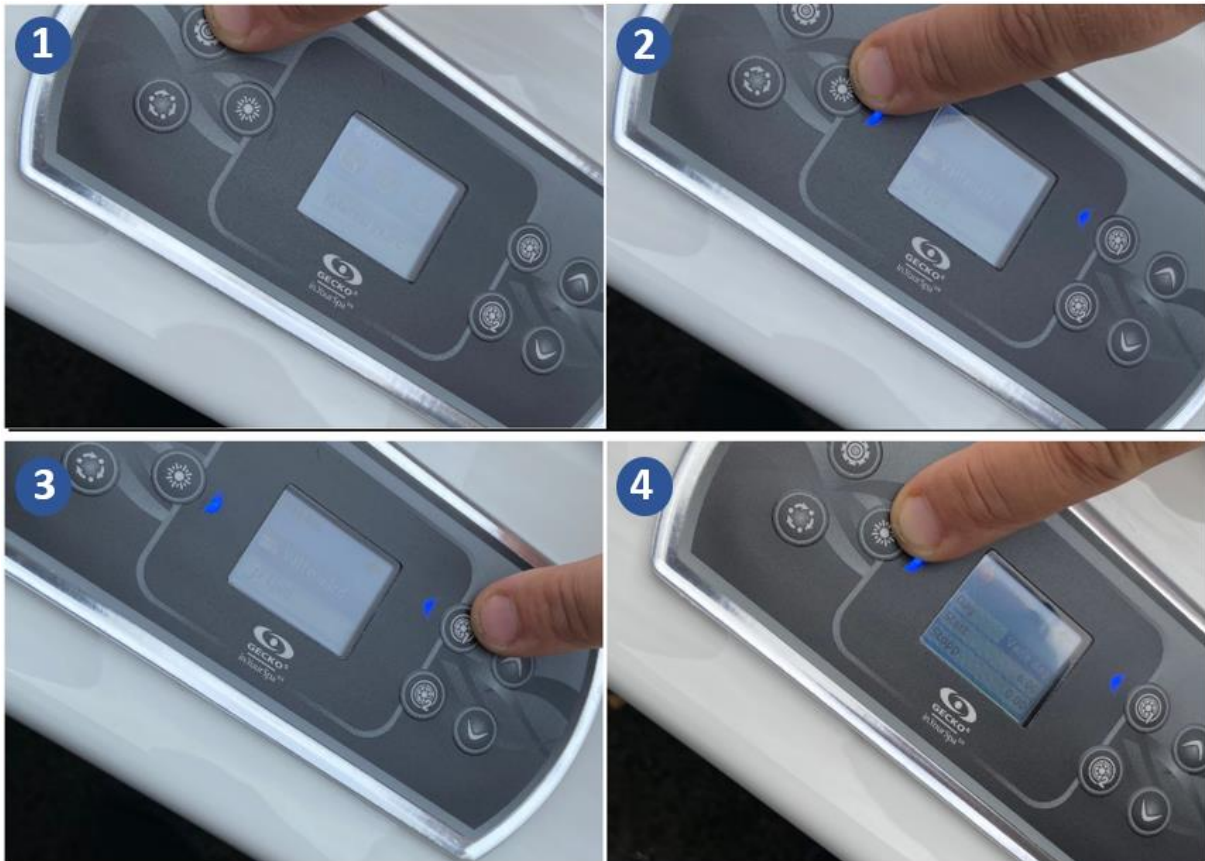
## BUBBLE COVER

Ett väl anpassat Bubble cover som läggs på vattenytan i spabadet motverkar avdunstning och är energisparande. Dessutom skyddare ett Bubble cover ditt spallock och motverkar slitage. Bubble covers finns i olika varianter och utföranden och köps hos väl sorterade fackhandlare inom spa och pool. Kontakta din lokala fackhandlare för råd och instruktioner.

## SÄNK TEMPERATUREN - ENERGISPARLÄGE

Om man inte planerar att använda sitt spabad kan man sänka temperaturen ner till 15 grader och minimera vattencirkulationen till 4-6 timmar per dygn. Genom att begränsa antalet timmar och när under dygnet man kör värmaren och cirkulationspumpen kan man spara energi och sänka kostnaderna.

1. Gå in i inställningar på displayen på ditt spabad
2. Välj vattenvård
3. Välj energisparläge
4. Ställ in start och avslut för när badet **inte** ska värma eller cirkulera vattnet.  
Tänk på att anpassa inställningen efter när ni har lägsta kostnad för energi under dygnet.



Om man använder sitt spabad med jämna mellanrum sparar man tyvärr ingen energi på att höja och sänka temperaturen mellan badtillfällena.

Det är även mycket viktigt att kontrollera och hålla pH värdet mellan 7.0-7.4 och alkaniteten mellan 80-120 ppm samt rengöra filter och desinficera vattnet regelbundet, även om du inte har tänkt använda badet under en period.

## VINTERSTÄNGNING AV SPABAD

Vi rekommenderar inte vinterstängning på grund av risken för att spabadet, eller komponenter i badet, fryser sönder. Våra spabad är designade för att klara det kalla nordiska klimatet med skumisolering från balja till sarg, extra förstärkta och dubbelisolerade bottenplattor för att du ska kunna njuta av ditt bad året runt.

Om man ändå beslutar sig för att tömma sitt spabad inför vintern så gör man det på egen risk. Även om man mycket noggrant tömmer sitt spabad finns det risk för att det står vatten kvar i ledningar och komponenter. Då kan det kan tränga in fukt och vatten när spabadet står utomhus med risk för frysning och skadade komponenter som följd. Garantierna gäller då inte på skadade komponenter eller spabadet som helhet.

## NJUT AV DITT SPABAD ÅRET RUNT

Med ett spabad i trädgården har du möjlighet att när som helst unna dig en stunds avkoppling och njuta av äkta vardagslyx. Det är svårt att beskriva känslan av ett varmt spabad en vacker vinterkväll.

Hos oss hittar du filter, spakemi, locklyftare och flertalet andra produkter för att underhålla ditt spabad. Ett kristallklart vatten är lugnande och vi har flera smidiga lösningar för just ditt spabad!



  
SVENSKA  
BAD  
SWEDISH DESIGN & QUALITY  
SINCE 1995